



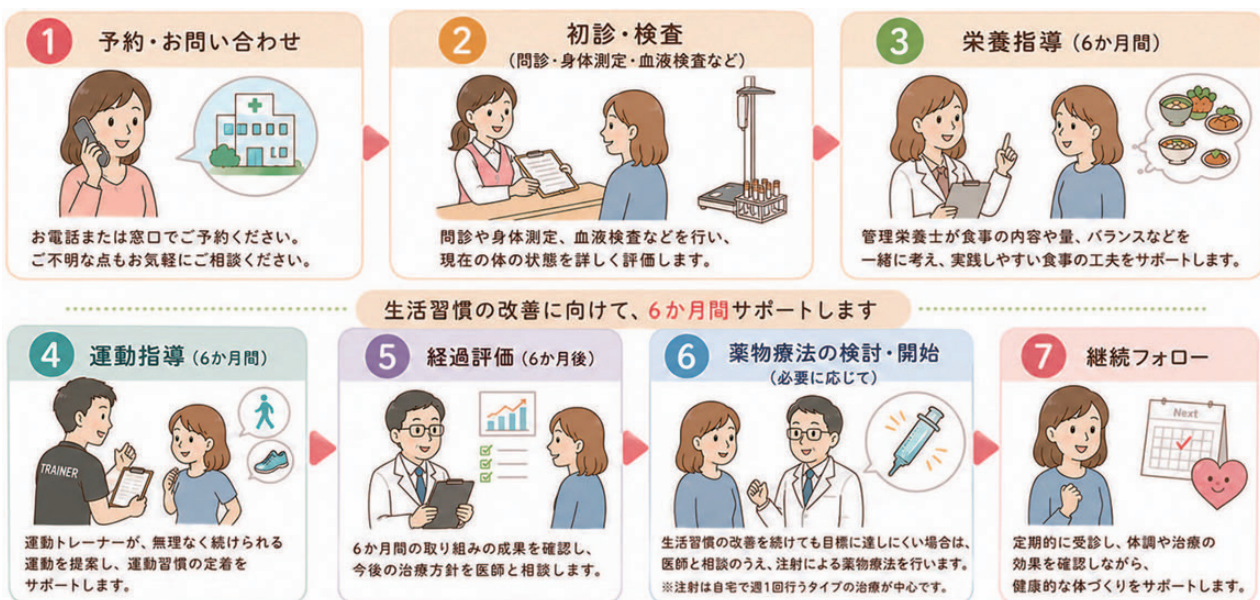
あなたに合った肥満症治療を 肥満外来のご案内

「食事制限をしても体重が減らない」「健康診断で血糖値や血圧を指摘された」—そんな悩みを抱えていませんか？ さらに肥満には「肥満」と「肥満症」の違いがあります。

肥満	肥満症
 <p>体脂肪が多い状態</p> <p>目安: BMI 25以上 ※BMI = 体重(kg) ÷ 身長(m)²</p>	 <p>肥満に加えて、健康に悪影響がある、またはそのリスクが高い状態</p> <p>例</p> <ul style="list-style-type: none">血糖が高い血圧が高い脂質異常睡眠時無呼吸脂肪肝関節の痛みなど
<p>特徴 体型の状態を表す言葉で、必ずしも病気ではありません。</p>	<p>特徴 健康に影響が出ている、またはリスクが高く、治療が必要な病気です。</p>
<p>肥満 = 体脂肪が多い状態 (体型の問題)</p>	<p>肥満症 = 治療が必要な病気 (健康の問題)</p>

肥満は見た目だけの問題ではなく、糖尿病・高血圧・脂質異常症など、さまざまな生活習慣病の原因となることがあります。自己流ダイエットでは改善が難しいケースも多く、肥満症では医学的なサポートを受けながら治療を進めることが大切です。

岡山協立病院の肥満外来では、一人ひとりの体質や生活習慣に合わせた治療を行っています。全年齢を対象としており、若い世代から中高年の方まで幅広くご相談いただけます。自分が肥満症かどうかを知るためにまずは内科・総合診療科の受付へご相談ください。その後、下記のような流れで肥満症の治療を行います。



薬物療法は近年注目されているGLP-1受容体作動薬を用いた治療にも対応しています。GLP-1受容体作動薬は食欲をコントロールし、血糖値の改善をサポートする薬で、糖尿病治療にも使用されている薬剤です。医師の管理のもとで使用することで、適切な肥満治療を目指します。

「何度もリバウンドしてしまう」「健康診断の数値が気になる」「将来の病気を予防したい」という方は、早めの受診がおすすめです。肥満外来をお探しの方は、ぜひ岡山協立病院へお問い合わせください。医師・スタッフが連携し、無理なく継続できる治療をサポートいたします。

予約・お問い合わせは：岡山協立病院 内科・総合診療科外来 電話086-272-2121(代)

お子さま連れでも安心 保育付きレディース健診を実施しました

岡山医療生協健診センターでは、女性のみなさまに安心して健診を受けていただけるよう、保育士による無料保育付きのレディース健診を2026年2月と5月に実施しました。

子育て世代の方から、「子どもを預けられず、健診を受けにくい」という声が多く聞かれます。そこで、小さなお子さま連れの方にも安心して受診していただけるよう協立保育園の保育士さんによる無料保育を実施しました。当日は女性技師・女性スタッフが中心で対応し、一般健診に加え、乳がん検診や子宮頸がん検診など、女性特有の病気の早期発見につながる検査を受けていただきました。受診された方からは、「保育があり、安心して受診できた」、「来年のレディース健診の案内もしてほしい」「保育付きの健診日を増やしてほしい」といった声も寄せられました。

生活習慣病やがんは、自覚症状がないまま進行することがあります。定期的な健診は、病気の予防や早期発見のために重要です。今後も地域のみなさまの健康づくりを支える取り組みを進めていきます。また、最新MRI 1周年記念キャンペーンも実施中です。この機に一度、脳の健康も調べてみませんか。

ご予約先：岡山協立病院 健診センター 電話0570-007-845

岡山協立病院 レディース健診
 お子さまを預けて、ゆっくり自分のからだ向き合う時間を

健診受診後に協立センターのサンプルをいただけるのが、本場ならではのサービスです。

無料託児サービス
 託児スタッフ専任

無料で検体を保管士さんに預けていただけるので、安心して受診できました。

ライト [20代におすすめ]	スタンダード [30代～におすすめ]	ドッグ [40代～におすすめ]
組合員価格 7,700円→6,100円 一般価格 11,220円→8,900円	組合員価格 12,100円→9,680円 一般価格 17,270円→13,800円	組合員価格 39,820円→31,800円 一般価格 49,830円→39,800円
子宮頸がん検診 乳がん検診(検診時) マンモグラフィ検診エコー	13項目：脳検査・血液検査 身体測定・子宮頸がん検診 乳がん検診(検診時) マンモグラフィ検診エコー	14項目：脳・血液検査 身体測定・検診時・検診時 身体測定・検診時・検診時 身体測定・検診時・検診時

特定健診受診券をお持ちの方は費用の補助があります！ 予約時にご確認ください

最新MRI 1周年記念キャンペーン
 — 2026年6月1日～8月31日 —

頭部MRI
 組合員価格
15,000円 (税込)
 (通常価格 一般 22,000円)

後日の結果説明無料
 (希望者のみ)

こんな方にオススメです！

- 脳の状態が気になる
- 家族で脳疾患にかかった方がいる
- 高血圧、糖尿病、肥満の方
- 飲酒、喫煙がある方 など

地域とつながる! 第6回なかまち～ずフェスティバルに参加しました

5月31日、岡山ふれあいセンターにて行われた「なかまち～ずフェスティバル」に岡山協立病院が参加し、健康チェックを行いました。当日は講演の他、地域の高校生も参加してパフォーマンスを披露。「つながるって安心」をテーマに、中区のみなさんと交流を深められた1日となりました。



高校生による和太鼓演奏



高校生による書道パフォーマンス



岡山協立病院の健康チェック

